

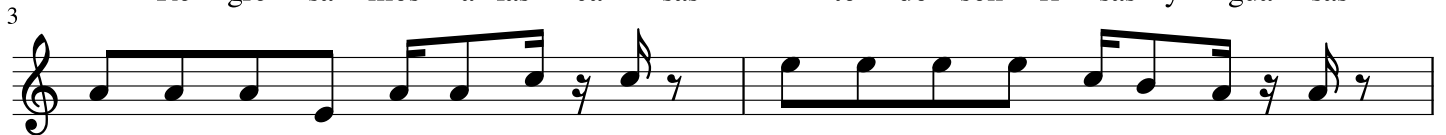
La fiesta del chocolate

Letra y música: Francisco Javier Domínguez Núñez

♩ = 120 Am



Mes: di - ciem - bre dí - a: tre - cea - quién O - le - sael frí - o cre - ce
Va - mos gran - des y pe - que - ñas a pe - dir con voz ri - sue - ña.
Les cam - pa - nes van en lái - re el re - llot - ge va molt fi;
Re - gre - sa - mos a las ca - sas to - do son ri - sas y gua - sas



Sa - len de ca - sa las ni - ñas a pe - dir por las cam - pi - ñas
So - mos bue - na com - pa - ñí - a nos a - po - dan "las Lu - cí - as"
a - ller - gueu les mans, se - nyo - ra, que les Llú - cies són a - quí.
Al co - le - gioi - rán las ces - tas pues ma - ña - naes la gran fies - ta



Se - ña - la - do es - te dí - a fes - te - ja - mos a Lu - cí - a
To - daen - blan - coy u - na pal - ma, vis - te u - na so - la al - ma
Gra - cíes us do - nem, se - nyo - ra, que eus ha - ven ob - se - quiat
El ca - tor - cees en la tar - de la me - rien - da de la Ma - dre



u - na san - ta queaún sin o - jos se pos - tróan - te Dios dehi - no - jos
To - das au - na nos tur - na - mos yen las pla - zas les can - ta - mos:
san - ta Llú - ci - a glo - rio - saus do - ni vis - tai cla - re - tat.
Pan y dul - ces ¡qué pa - sa - da! pa - ra la cho - co - la ta - da.



To - doel a - ño es nues tra i - lusión es - pe - soy ca - lenti - to es más



ri - co queun bom bón. E - sa puer - ta cuan - do sea - bri - rá ¡Que



en - tre ma - dre Pau - lay su be - bi - da ce - lestial! Se - a en di - ciem bre o en fe -

62 E7
Y DUL-CES CONPAN LA ME - JOR ME-RIEN - DA QUE JA -

64 A E7
MÁSVÁIS A PROBAR. CHO - CO - LA - TEES LOMÁSDE LOMÁS

67 A A
CO-MO NO LO BE - BAS SIN CRE - CER TE QUEDARÁS CHO-CO - LA - TE

70 E7
Y DUL-CES CONPAN LA ME - JOR ME-RIEN - DA QUE JA -

72 A E7
MÁSVÁIS A PROBAR. CHO - CO - LA - TEES LOMÁSDE LOMÁS

75 A
CO - MO NO LO BE - BAS SIN CRE - CER TE QUE - DARÁS